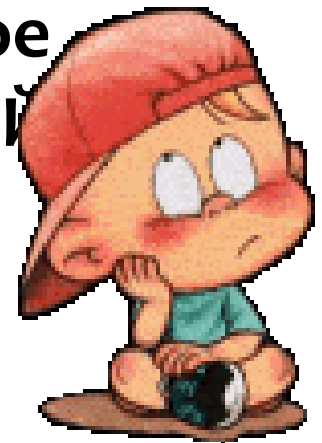


**Психолого-педагогическое
сопровождение
предпрофильной
подготовки**



*** Выбор формы дальнейшего обучения (в том числе его профиля) для девятиклассников — одной из первых серьезных жизненных задач, требующих максимально ответственного подхода. Даже при условии, что умение выбирать должно быть сформировано у учащихся до девятого класса, эта задача может явиться серьезным стрессом для подростков. Поэтому психолого-педагогическое сопровождение является НЕОТЪЕМЛИМОЙ ЧАСТЬЮ предпрофильной подготовки.**



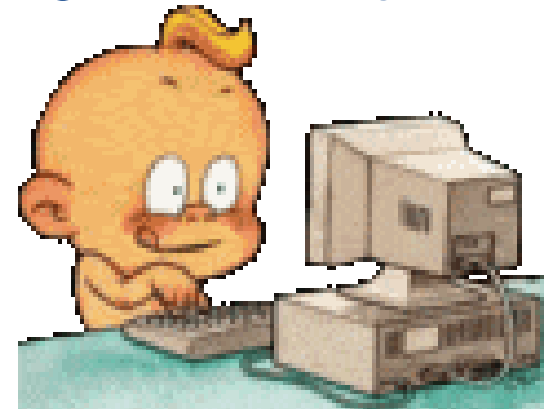
Психолого-педагогическое сопровождение призвано обеспечить для учащегося:

- * возможность грамотно построить индивидуальную образовательную траекторию;
- * проанализировать свои действия по совершению выбора;
- * воспользоваться в полной мере той информацией и теми шансами, которые предоставляет предпрофильная подготовка;
- * обеспечить более комфортные условия, «дружественную среду» при прохождении предпрофильной подготовки.



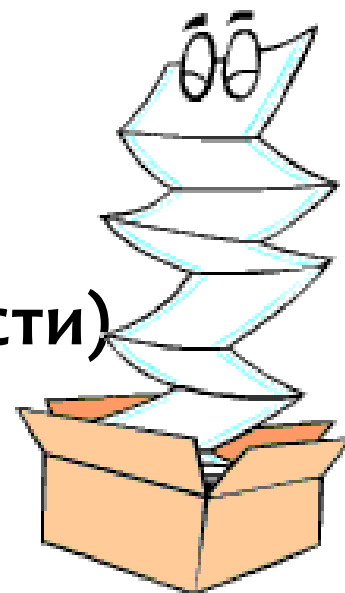
Тестирование

Для получения объективной информации, касающейся самоопределения учащихся, в рамках психолого-педагогического сопровождения проводится тестирование. Оно осуществляется дважды: на входе в процесс предпрофильной подготовки и на выходе из него.



Методики

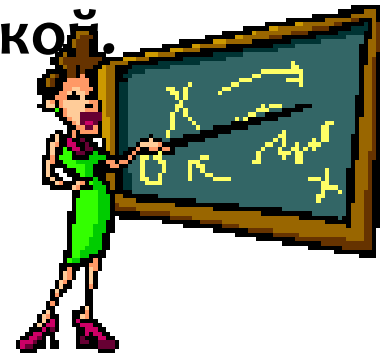
- * Тест «Определение типа мышления»
- * Определение темперамента (Г. Айзенка)
- * Опросник Йовайши
- * Методика «Анкета интересов – 120»
- * Опросник профессиональных предпочтений Холланда
- * Методика «Клетка» (при необходимости)



Время проведения диагностики

Входное тестирование проводится в сентябре с учащимися 9-х классов. Оно является строго **ОБЯЗАТЕЛЬНЫМ**. Интерпретацию результатов этих тестов психолог получает в виде материалов в индивидуальной карте предпрофильной подготовки учащегося. До самих учащихся результаты будут доведены на индивидуальных консультациях.

Выходное тестирование проводится в апреле-мае с учащимися 9- классов. Его результаты позволяют отследить динамику развития учащихся, обусловленную их предпрофильной подготовкой.



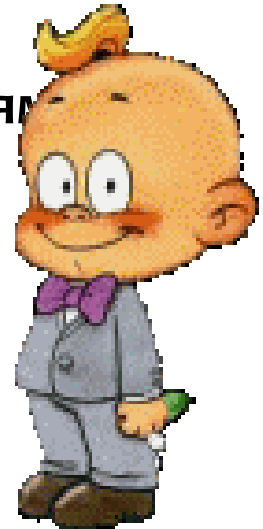
Результаты диагностики

Персональные результаты каждого ученика:

- * хранятся у психолога для использования при необходимости в рамках консультаций,
- * до сведения учащихся в рамках групповой работы или без консультационного повода НЕ доводятся,
- * в администрацию образовательного учреждения передаются.

Общие результаты по контингенту:

- * передаются в администрацию образовательного учреждения,
- * снабжаются аналитической справкой и рекомендациями организации групп профильного обучения



ЖЕЛАЕМ УДАЧИ!

